

Clases de Japonés en Hiroshima

Estas son las principales clases de japonés en *Centros Comunitarios (Komin-kan)* y otras instalaciones públicas en la ciudad de Hiroshima. Las clases son básicamente gratuitas, pero en algunos sitios se cobran gastos de fotocopias, materiales y se requiere una visita a la clase antes de inscribirse. Hay posibilidad de que la información abajo mencionada haya cambiado, por eso le rogamos contactar con la clase correspondiente antes de asistir para obtener más información.

Actualizado en noviembre de 2018

■ NAKA-KU

#1 Clase de japonés de Hiroshima

Lugar: ① Hiroshima Kokusai Kaigi-jo, 3F
Kenshu-shitsu (Centro Internacional de Conferencias de Hiroshima) 3^{er} piso, Sala de estudio (1-5 Nakajima-cho, Naka-ku)
② Hiroshima Kokusai Center (Centro Internacional de Hiroshima) (Edificio Cristal Plaza, 6^o piso, 8-18 Nakamachi, Naka-ku)

Día y horario:

① Todos los miércoles 18:30-20:00 (Principiantes)

① ② Todos los sábados 10:00-12:00

Costo de la clase: Gratis

Inscripción: Permanentemente abierta

Información: Clase de japonés de Hiroshima
Tel. 090-1339-1454
Email: hiroshima.nihongo@gmail.com

Acceso:

Centro Internacional de Conferencias de Hiroshima (en el Parque Conmemorativo de la Paz):

① Tome el bus N° 24 hacia Yoshijima Eigyocho (吉島営業所), baje en la parada Heiwa Kinen Koen (平和記念公園), se hacen 3 min. a pie.

② Desde la parada del tranvía Genbaku Dome mae (原爆ドーム前) son 5 min. a pie.

Centro Internacional de Hiroshima :

Desde la parada del tranvía Fukuro-machi (袋町) son 5 min. a pie. Está muy cerca del Hotel ANA Crowne Plaza.

URL: <http://hiroshimakyojitsu.wix.com/nihongo/>

Facebook: Hiroshima Nihongo Kyoshitsu ひろしま 日本語 教室

Clase de Japonés en Hiroshima



#2 Grupo de estudio de japonés

Lugar: Hiroshima Kokusai Kaigi-jo, 3F
Kenshu-shitsu
(Centro Internacional de Conferencias de Hiroshima) 3^{er} piso, Sala de estudio
(1-5 Nakajima-cho, Naka-ku)

Día y horario: Todos los jueves 10:00-12:00

Costo de la clase: 100 yenes al mes

Inscripción: Permanentemente abierta

Información: Grupo de estudio de japonés
Tel. 082-923-1580

URL: <http://nihongo730.blog.fc2.com/blog-entry-2>

Acceso: ① Tome el bus N° 24 hacia Yoshijima Eigyocho (吉島営業所), baje en la parada Heiwa Kinen Koen (平和記念公園). Son 3 min. a pie.
② Desde la parada del tranvía Genbaku Dome mae (原爆ドーム前) son 5 min. a pie.

#3 'Profesores Voluntarios de Hiroshima YMCA' Clase de Japonés

Lugar: Hiroshima YMCA (7-11 Hatchobori, Naka-ku)

Día y horario: Todos los sábados, 1:00 p.m. – 2:30 p.m. Del 20 de octubre de 2018 al 23 de marzo de 2019

Costo de la clase: 100 yenes por clase (para materiales)

Inscripción: Puede inscribirse cuando guste

Información: Tel. 082-223-1292

Email: hymca.nihongo@gmail.com

Acceso: Hiroshima YMCA

- ① Desde la estación de tren de Hiroshima (salida sur), tome cualquier tranvía, excepto el número 5, a la parada de Tatemachi (立町). Desde Tatemachi se hacen 3 minutos a pie.
- ② Desde el centro de autobuses de Hiroshima se hacen 5 minutos a pie.

#4 Clase de japonés para los repatriados de China (Chugoku Kikokusha no Kai)

Lugar: Chuo Komin-kan

(24-36 Nishi-hakushima-cho, Naka-ku)

Día y horario: Todos los lunes, miércoles y sábados
10:00-12:00

Información: Chuo Komin-kan Tel. 082-221-5943

Acceso: Cerca de la escuela de secundaria
Moto-machi

- ① Tome un bus hacia Yokogawa (横川) o Daigaku Byoin (大学病院), baje en la parada Nishi-hakushima (西白島). Son 5 min. a pie.
- ② Está a 5 min. a pie desde la estación de Johoku (城北) (Astramline).

#5 Grupo de profesores voluntarios de japonés "Harukaze"

Lugar: En la Sala de Intercambio Internacional, 1^{er} piso del Centro Internacional de Conferencias de Hiroshima o escuelas donde el estudiante ya está asistiendo.

Día y horario: Todos los sábados 10:00-12:00
En la Sala de Intercambio Internacional

Costo de la clase: Gratis

Información: Tel. 082-277-8330 (Sato)
Email: harukaze@feel.ocn.ne.jp

Acceso: Sala de Intercambio Internacional

- ① Tome el bus Nº 24 hacia Yoshijima Eigyocho (吉島営業所) y baje en Heiwa Kinen Koen (平和記念公園). Está a 3 min. a pie.
- ② Está a 5 min. a pie desde la parada del tranvía Gembaku-Dome-mae (原爆ドーム前).

▣ MINAMI-KU

#6 Club de japonés de los miércoles

Lugar: Ryugakusei Kaikan (Centro de Estudiantes Extranjeros). 1-1 Nishi-kojin-machi, Minami-ku

Día y horario: Todos los miércoles 10:00-12:00

Costo de la clase: Gratis

Inscripción: Permanentemente abierta

Información: Centro de Estudiantes Extranjeros
(Ryugakusei Kaikan) Tel 082-568-5931

Acceso: Desde la estación JR Hiroshima (広島駅) está a 5 min. a pie hacia el este, al lado del Hotel Ark.

#7 Clase de Japonés para todos

Lugar: Ryugakusei Kaikan (Centro de Estudiantes Extranjeros). 1-1 Nishikojinmachi, Minami-ku

Día y horario: Todos los sábados 13:30-15:30

Costo de la clase: Gratis

Inscripción: Permanentemente abierta

Información: Centro de Estudiantes Extranjeros
(Ryugakusei Kaikan) Tel. 082-568-5931

Acceso: Desde la estación JR Hiroshima (広島駅) está a 5 min. a pie hacia el este, al lado del Hotel Ark.

#8 Clase de japonés "Fureai"

Lugar: Aosaki Komin-kan

(1-12-7 Aosaki, Minami-ku)

Día y horario: Todos los sábados 19:00-21:00

Costo de la clase: Gratis

Inscripción: Permanentemente abierta

Información: Aosaki Komin-kan Tel. 082-281-3802

Acceso: Está a 5 min. a pie desde la estación JR Mukainada (向洋), (líneas JR Sanyo o JR Kure).

▣ HIGASHI-KU

#9 Clase de japonés de Ushita

Lugar: Ushita Komin-kan

(1-8-3 Ushita-shin-machi, Higashi-ku)

Día y horario: Todos los miércoles 13:30-15:30

* No habrá clases durante la temporada de vacaciones de verano (fin de julio hasta fin de agosto), de Año Nuevo y los días que el Komin-kan cierre.

Costo de la clase: Gratis

Inscripción: Permanentemente abierta

Información: Ushita Komin-kan Tel. 082-227-0706

Acceso: Está a 5 min. a pie desde la estación de Ushita (牛田), (Astramline). El Centro Comunitario está al lado del Centro Deportivo de Higashi-ku.



▣ NISHI-KU

#10 Grupo de profesores voluntarios de japonés de Minami-kanon

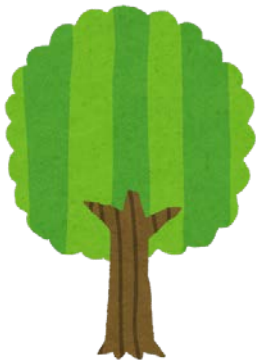
Lugar: Minami-kanon Komin-kan
(2-16-46 Kanon-shin-machi, Nishi-ku)
Día y horario: Todos los sábados 18:00-21:00
Costo de la clase: Gratis
Inscripción: Permanentemente abierta
Información: Minami-kanon Komin-kan
Tel. 082-293-1220
Acceso: Tome el bus Nº 3 hacia el Helipuerto de Hiroshima o hacia Marina Hop y baje en Kanon-shin-machi 3 cho-me (観音新町 3 丁目). Son 5 min. a pie.

#11 Clase de japonés "Momiji"

Lugar: Furuta Komin-kan
(19-15 Furue-nishi-machi, Nishi-ku)
Día y horario: Todos los viernes 10:00-12:00
Costo de la clase: 100 yenes al mes
Inscripción: Permanentemente abierta
Información: Furuta Komin-kan Tel. 082-272-9001
Acceso: Está a 5 min. a pie desde la parada del tranvía Furue (古江), (línea Miyajima).

#12 Clase de japonés de Kusatsu

Lugar: Kusatsu Komin-kan
(2-20-7 Kusatsu-higashi, Nishi-ku)
Día y horario: Todos los miércoles 9:30-12:30
Todos los sábados 13:30-16:00
Costo de la clase: Gratis
Inscripción: Permanentemente abierta
Información: Kusatsu Komin-kan
Tel. 082-271-2576
Acceso: Está a 2 min. a pie desde la parada del tranvía Kusatsu (草津), (línea Hiroden Miyajima).



▣ ASAMINAMI-KU

#13 Clase de japonés de Gion

Lugar: Gion Komin-kan
(1-13-26 Nishihara, Asaminami-ku)
Día y horario: Todos los viernes 10:30-13:00
* El horario puede cambiar durante la temporada de vacaciones escolares
Costo de la clase: Gratis
Inscripción: Permanentemente abierta
Información: Gion Komin-kan Tel. 082-874-5181
Acceso:

- ① Está a 5 min. a pie desde la estación JR Shimo-gion (下祇園), (línea JR Kabe)
- ② Está a 15 min. a pie desde la estación Gion Shin-bashi-kita (祇園新橋北), (Astramline)
- ③ Está a 5 min. a pie desde la parada de bus NHK Housousho-mae (放送所前)

#14 Clase de japonés de Yasu-higashi

Lugar: Yasu-higashi Komin-kan
(2-16-42 Yasuhigashi, Asaminami-ku)
Día y horario: Todos los viernes 18:00-19:30
(Las clases son semestrales, por lo que habrá temporadas en las que no se llevarán a cabo.)
Costo de la clase: Gratis
Inscripción: Permanentemente abierta (sólo durante los semestres). Pregunte en el Komin-kan para mayor información, incluyendo el horario semestral.
Información: Yasu-higashi Komin-kan
Tel. 082-878-7683
Acceso: Está a 5 min. a pie desde la estación Yasu-higashi (安東), (Astramline).

#15 Clase de japonés de Sato

Lugar: Sato Komin-kan
(6-29-25 Midorii, Asaminami-ku)
Día y horario: Todos los miércoles 9:30-12:30
Costo de la clase: Gratis
Inscripción: Permanentemente abierta
Información: Sato Komin-kan Tel. 082-877-5200
Acceso: Está a 3 min. a pie desde la estación Shichiken-jaya (七軒茶屋), (línea JR Kabe).

#16 Grupo voluntario de clase de japonés de Numata

Lugar: Numata Komin-kan
(7-64-8 Tomohigashi, Asaminami-ku)
Día y horario: Todos los sábados 13:00-16:00
Costo de la clase: Gratis
Inscripción: Permanentemente abierta
Una observación de la lección es necesaria previamente. Pregunte en el Komin-kan de Numata.
Información: Numata Komin-kan Tel. 082-848-0242
Acceso: Está a 5 min. a pie desde la estación Obara (大原), (Astramline).

▣ ASAKITA-KU**#17 Clase de japonés de Magame**

Lugar: Magame Komin-kan
(1-3-27 Magame, Asakita-ku)
Día y horario: Todos los domingos 10:00-12:00
★No habrá clases durante la temporada de vacaciones de Año Nuevo
Costo de la clase: Gratis
Inscripción: Permanentemente abierta
Información: Magame Komin-kan Tel 082-842-8223
Acceso: Tome un bus hacia Obayashi Shako (大林車庫), vía Koyo A Danchi (高陽A団地) y baje en Terasako Koen (寺迫公園). Se hace 1 min. a pie.

#18 Clase de japonés "Amigos" de Kameyama

Lugar: Kameyama Komin-kan
(3-16-16 Kameyama-minami, Asakita-ku)
Día y horario: Todos los domingos 10:00-12:30
Costo de la clase: Gratis
Inscripción: Permanentemente abierta
Información: Kameyama Komin-kan
Tel. 082-815-1830
Acceso: Tome un bus hacia Katsuki (勝木), vía Nijiyama Danchi (虹山団地) y baje en Nijiyama Danchi-shita (虹山団地下). Son 5 min. a pie.

▣ AKI-KU**#19 Nihongo Club (Club de japonés)**

Lugar: Funakoshi Komin-kan
(5-22-23 Funakoshi, Aki-ku)
Día y horario: Todos los sábados 10:00-12:00
Costo de la clase: Gratis
Inscripción: Permanentemente abierta
Información: Funakoshi Komin-kan
Tel. 082-823-4261
Acceso: Está a 7 min. a pie desde la estación JR Kaita-ichi (海田市), (línea JR Sanyo).



Para mayor información póngase en contacto con nosotros:

Sala de Consultas para Ciudadanos Extranjeros de la Ciudad de Hiroshima

Teléfono: 082-241-5010

Correo electrónico: soudan@pcf.city.hiroshima.jp

<http://www.pcf.city.hiroshima.jp/ircd/spanish/nihongo/>