

予防 Fire Prevention

災害を未然に防止するため、建築物や危険物施設の検査、防火管理者の指導など定期的な査察を実施し、防火思想の普及啓発を図っています。

We work to prevent fires by conducting inspections of buildings and hazardous materials facilities and giving guidance to fire prevention managers on a regular basis, as well as spreading safety awareness.



火災調査 Fire Investigations

出火原因や延焼経路、火災による損害などを調査することで、今後の火災予防対策に反映させています。

We investigate the cause, spread patterns, and damage caused by fire to promote fire preparedness and give guidance for fire prevention.



消防団 Volunteer Fire Corps

消防団は、郷土を守るため火災や水害などの災害が発生した際に、消防職員と連携して活動するとともに、地域住民に対する応急手当講習や防火防災意識の普及活動を行っています。

The members of the volunteer fire corps cooperate with fire services personnel in the event of fires, floods, and other disasters to protect the region. They also provide first-aid classes and promote awareness about fire/disaster prevention for the local residents.



災害支援 Disaster Relief Aid

大規模災害又は特殊災害が発生した場合に、消防庁長官の指示等に基づき、あらかじめ登録している緊急消防援助隊を派遣して、被災地の災害活動の支援を行います。

また、国際消防救助隊(IRT)は、国際緊急援助隊のメンバーとして諸外国で発生した大規模災害に派遣される消防救助隊で、広島市消防局からも隊員が登録されています。

When large-scale or extraordinary disasters occur, we dispatch the registered emergency firefighting support teams to aid relief activities of the disaster-stricken areas, based on the instructions and others of the Commissioner of the Fire and Disaster Management Agency.

Also, the International Rescue Team (IRT) of the Japanese Fire Service is dispatched abroad as a member of the Japan Disaster Relief Team when large-scale disasters occur in foreign countries. Our firefighters are also registered in the team.



広島市消防団マスコットキャラクター「ひろビー」

発行・編集

広島市消防局

広島市中区大手町五丁目20番12号

Edited and published by the Hiroshima City Fire Services Bureau
20-12 Ote-machi 5-chome, Naka-ku, Hiroshima

広島消防

FIRE SERVICE IN HIROSHIMA



広島市消防局

THE HIROSHIMA CITY FIRE SERVICES BUREAU

組織力 Organization

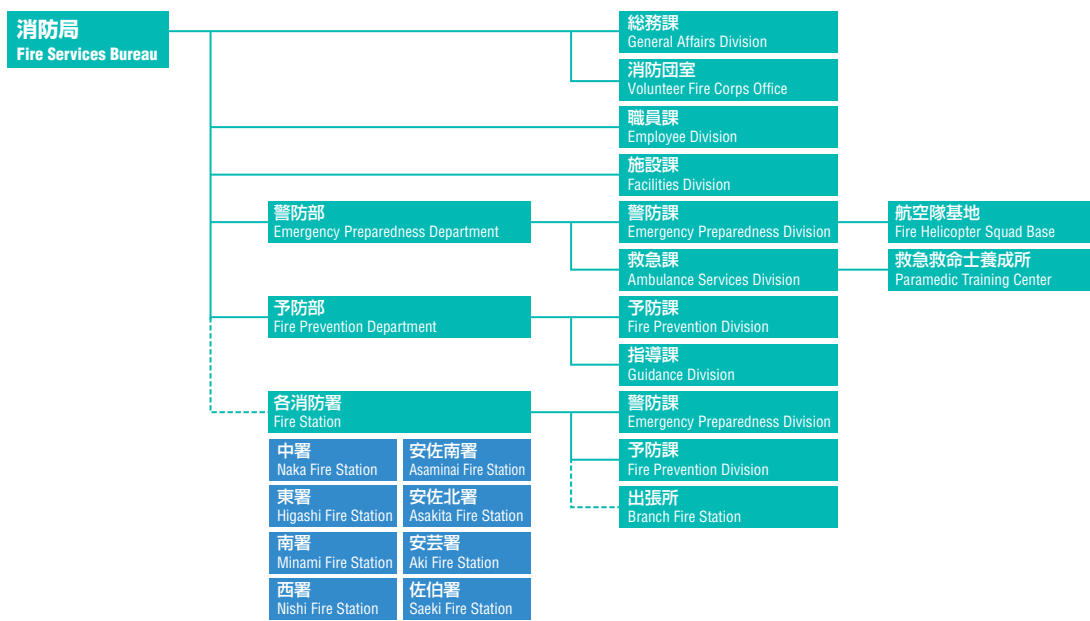
広島市消防局は、昭和23年3月7日、自治体消防として発足以来、市民の生命、身体及び財産を災害から守るため、消防防災の任に当たっています。

広島市消防局は、広島市の市域に加え、平成19年4月1日から、安芸郡海田町・坂町・熊野町、山県郡安芸太田町及び廿日市市吉和地区の消防事務を受託しており、これらの区域を含めた管轄面積は、約1,457 km²となっています。

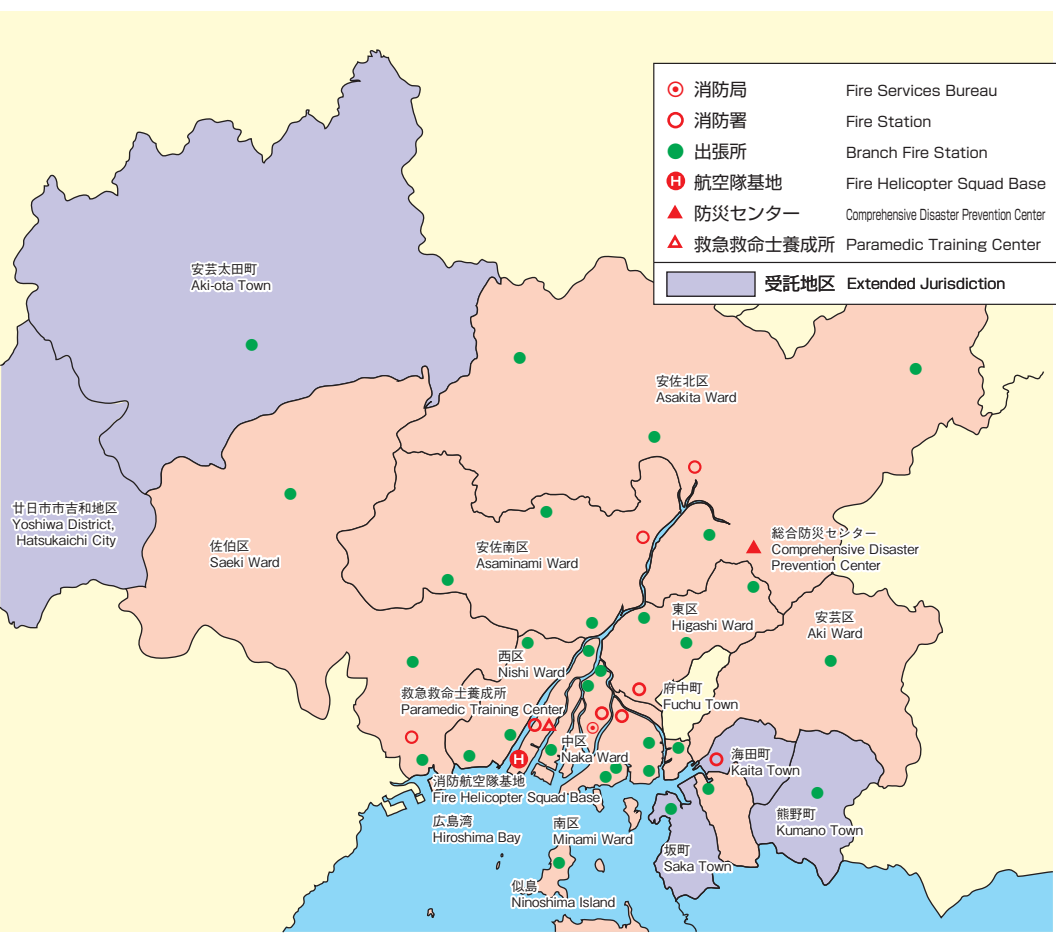
The Hiroshima City Fire Services Bureau has been responsible for disaster prevention in Hiroshima, protecting the lives, bodies, and property of citizens from disasters since its start as a municipal fire service organization on March 7, 1948.

On April 1, 2007, in addition to the Hiroshima City area, the Hiroshima City Fire Services Bureau's jurisdiction extended to cover the towns of Kaita, Saka and Kumano in Aki County, Aki-ota Town in Yamagata County and the Yoshiwa District in Hatsukaichi City for an area of approximately 1,457 km².

組織図 Organization Chart



消防施設マップ Fire Fighting Facilities



警防 Fire Fighting

都市形態の変化にとまぬ、多様化する火災から市民を守るため、日夜厳しい訓練を重ね、災害出動に備えています。

Along with changes in urban structure, firefighters have been undergoing rigorous training to prepare for fire calls in order to protect the citizens from diversified fires.



救急 Ambulance Service

年々増加する救急需要に的確に対応するため、救急隊員の処置技術の向上に努めるとともに、医療機関と緊密な連携の基に、傷病者を迅速に搬送できる体制を整えています。

In order to ensure appropriate responses to the yearly increasing demands for ambulance service, we are working hard to improve our ambulance workers' technological capabilities, and have established a system to quickly transport patients based on close cooperation with medical institutions.



救助 Rescue Work

火災、交通事故、水難事故などの災害から人命を救うため、専門的な技術と特殊な装備を活用し、多種多様な救助現場に備えています。

We are prepared to respond to various emergency sites with special equipment and expertise in order to save lives from fire, traffic and water accidents.

